

SIRAM TWINPLATE & SPLITTER

El módulo **SPLITTER** incorporado en SIRAM OCR5 o el software middleware **TWINPLATE** permite gestionar hasta 5 cámaras de reconocimiento de matrículas instaladas en un mismo carril de forma transparente para el software PMS/PARCS.



Funcionamiento de LPR 24/7

Servicio ininterrumpido: máxima calidad de servicio 24/7.



Elevada Tasa de Acierto superior al 99%

Garantiza una mayor tasa de éxito en las instalaciones de aparcamiento.



Captura de matrícula delantera/trasera

Instalación de más de una cámara por carril para leer la matrícula delantera/trasera.



Todas las cámaras son Master con TwinPlate

Ningún incidente en una cámara puede afectar el flujo de lectura y reconocimiento de matrículas.

¿POR QUÉ ELEGIR TWINPLATE O SPLITTER?

- Hasta 5 cámaras por carril
- Totalmente integrado con OCR5 (Deep Learning)
- Reconocimiento de coches y motocicletas
- Fiabilidad en carriles complejos
- Integración total. Transparente para más de 50 protocolos

APLICACIONES SMART

Ticketless

Pago por matrícula

Barrierless

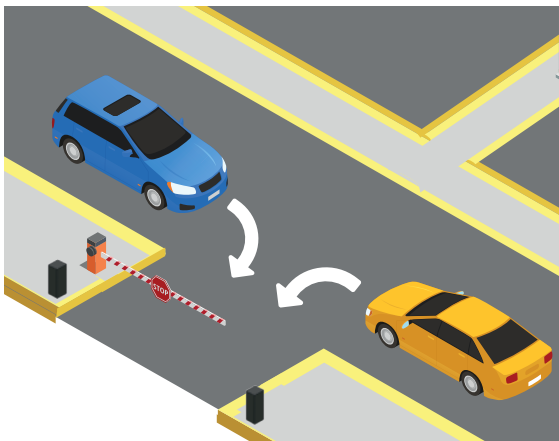
Suscriptores por matrículas

Reserva por matrícula

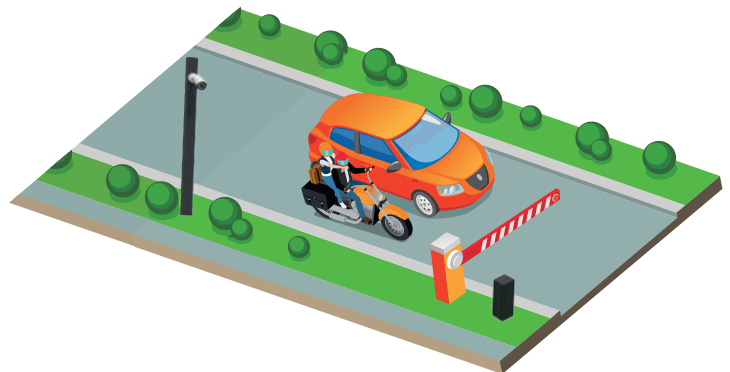
Carga VE por matrícula

CARACTERÍSTICAS	TWIN PLATE	SPLITTER
Todas las cámaras son MASTER	Si	No
Garantiza el funcionamiento 24/7	Si	No
Software Middleware fuera de la cámara	Si	No
Una cámara MASTER y las otras ESCLAVAS	No	Si
Funcionalidad dentro de la cámara	No	Si
Hasta 5 cámaras por carril	Si	Si
Cámara delantera y trasera	Si	Si
Carriles con arquitectura compleja	Si	Si

Reconocimiento en todas las direcciones



Lectura de matrícula delantera/trasera



Carriles con arquitectura compleja

Coches y motocicletas en el mismo carril

SMART ADDONS OCR5

- ◆ **#SiramMake.** Identifica tipo de vehículo, marca y color
- ◆ **#SiramAudit.** Grabación de clips de vídeo
- ◆ **#SiramWhitelist.** Lista Blanca y Negra embebidas (hasta 100.000 abonados)
- ◆ **#SiramAccessWeb.** Suite de Control de Accesos (web privada o cloud público)
- ◆ **#SiramProtocols.** Más de 50 Protocolos incluidos
- ◆ **#SiramAPI.** Integración vía API estándar disponible
- ◆ **#SiramAnalytics.** Suite de aplicaciones de análisis inteligente del tráfico
- ◆ **#SiramTwinPlate & Splitter.** Múltiples cámaras en un mismo carril

