

Tout-en-Un PoE

SIRAM i-COMPACT PRO

ZOOM & FOCUS
Automatique



SOLUTION PoE RECONNAISSANCE DE PLAQUES D'IMMATRICULATION



ICES



Alimentation Power Over Ethernet (PoE)

L'unité de capture a un séparateur qui distribue les données à la caméra et l'alimentation à la carte de leds.

Alimentation PoE + - 802.at Type 2 30W



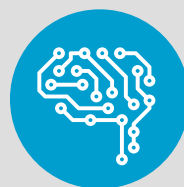
Installation simple, facile et peu coûteuse

Vous n'avez besoin que d'un seul câble Ethernet pour apporter l'alimentation et les données, ce qui permet de réduire les coûts d'installation.



Tout-en-un ou basé sur un serveur

OCR5 peut être exécuté dans la même caméra ou dans n'importe quel ordinateur du réseau.



Deep Learning

OCR5 utilise la technologie d'Intelligence Artificielle (AI- Deep Learning) pour la reconnaissance des plaques d'immatriculation - Fiabilité > 99%.



Approuvé pour UE, USA et Canada

L'équipement a l'approbation CE, FCC et ICES.



SPÉCIFICATIONS TECHNIQUES

i-COMPACT PRO

Matériau	Inox 304 de 1,2 mm soumis à un dégraissage et à un traitement par phosphatation, puis recouvert d'une peinture en poudre
Dimensions intérieures	150x220 mm. (LxP); Hauteur 700 mm.
Plage de température	-20°C / +50°C
Fenêtre	65X232 mm. (LxH); verre de 5 mm.
Poids	10 Kg.
Accessoires	Plaque électrique pour installer des composants à l'intérieur
Coloris	Noir RAL 9005 Text

CAMERA IP

Modèle	Caméra IP jour/nuit avec réglage à distance du zoom et de la mise à point
Capteur d'image	Scan Progressif RGB CMOS 1/2,5"
Objectif	Zoom Motorisé de 3,5 - 10 mm, F1.7
Compression Video	Motion JPEG/MPEG-4/H.264
Résolution	Configurable de 160x90 à 3072x1728 pixels
Fréquence d'image	H.264 Motion JPEG: jusqu'à 30 ips avec 60 puissance Hz, et 25 ips de puissance 50 Hz
Flux vidéo	Flux multiples en H.264, Motion JPEG et technologie Axis Zipstream en H.264
Bande passante	Fréquence d'images et bande passante contrôlables, VBR / MBR H.264
Durée d'obturation	De 1/62500s à 2s
Connecteurs	Ethernet 10baseT/100BaseTX, RJ-45
Processeur	ARTPEC; RAM: 1 GB; Flash: 512 MB
Alimentation	PoE Type 1 Classe 3 max. 11,5 W, typique 8,4 W
Conditions d'utilisation	de 0°C à 50°C . Humidité relative 10 - 85 % (sans condensation)
Homologations	EMC: EN 55032 Classe B, EN 50121-4, IEC 62236-4, EN 55024, EN 6100-6-1, EN 6100-6-2, FCC Partie 15, Sous-partie B, Classe A et B, ICES-003 Classe B, VCCI Classe B, RCM AS/NZS CISPR 22 Classe B, KCC KN32 Classe B, VCCI Classe B, KN35. Sécurité: IEC/EN/UL 60950-1, IEC/EN 62471, IS 13252. Réseau: NIST SP500-267
Dimensions	H: 101mm ø 149mm; Poids 550gr

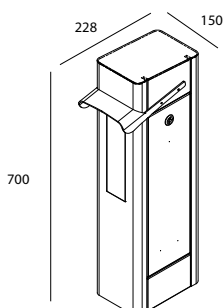
PROJECTEUR IR

Fonctionnement	Projecteur IR de technologie SMD pour caméras noir et blanc sensibles IR.
Nombre de LEDs	12 LEDs Puissance
Longueur d'onde	850 nm
Alimentation	10,5 Vdc - 15 Vdc I _{max} 1500 mA

SPLITTER PoE

Fonctionnement	Distribue les données à la caméra et l'alimentation à la carte LED
Outputs	12 Vdc, 5Vdc et PoE
Alimentation	PoE+ - 802.at Type 2 30W

SCHÉMA



TYPE D'ANCRAGE

