

All-in-One PoE

# SIRAM i-COMPACT PRO

**ZOOM & FOCUS**  
Automático



ICES



## SOLUCIÓN PoE RECONOCIMIENTO DE MATRÍCULAS



### Alimentación Power Over Ethernet (PoE)

La unidad de captura dispone de un splitter que distribuye los datos a la cámara y la alimentación a la placa de leds.  
Alimentación PoE+ - 802.at Type 2 30W



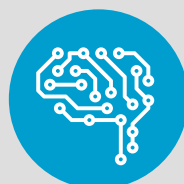
### Instalación simple, fácil y económica

Sólo necesita un único cable Ethernet para llevar la alimentación y los datos, lo que permite disminuir los costes de la instalación.



### All-in-One & Server Based

OCR5 puede ejecutarse tanto en la propia cámara como en cualquier equipo de la red.



### Deep Learning

OCR5 utiliza tecnología de Inteligencia Artificial (AI- Deep Learning ) para el Reconocimiento de Matrículas - Fiabilidad > 99%.



### Homologado para UE, USA y Canadá

El equipo dispone de homologación CE, FCC e ICES.



## ESPECIFICACIONES TÉCNICAS

### i-COMPACT PRO

Material	Inox 304 de 1,2 mm con tratamiento de desengrasado, fosfatado y pintado en polvo
Dimensiones internas	150x220 mm (AnxProf); Altura 700 mm
Rango temperatura	-20°C / +50°C
Ventana	65x232 mm (An x Al)
Peso	10 Kg.
Accesorios	Placa eléctrica para instalar componentes en interior
Color	Negro RAL 9005 Texturado

### CAMARA IP

Modelo	Cámara IP Dia/Noche con zoom y enfoque remoto
Sensor Imagen	CMOS RGB de barrido progresivo de 1/2,5"
Objetivo	Zoom motorizado de 3,5 - 10 mm, F1.7
Compresión Vídeo	Motion JPEG/MPEG-4/H.264
Resolución	Configurable dese 160x90 a 3072x1728 pixels
Velocidad de imágenes	H.264 Motion JPEG 30 ips con alimentación de 60 Hz, y 25ips con alimentación de 50 Hz
Transmisión Vídeo	Múltiples secuencias en H.264, H.265 y Motion JPEG
Ancho de banda	Velocidad de imagen y ancho de banda controlables VBR/CBR H.264
Velocidad de Obturación	de 1/62500s a 2s
Conectores	Ethernet 10BaseT/100BaseTX PoE, RJ45
Procesador	ARTPEC; RAM: 1 GB; Flash: 512 MB
Alimentación	PoE Tipo 1 Clase 3 máx. 11,5 W, típico 8,4 W
Condiciones de Funcionamiento	0°C / +50°C Humedad relativa 10-85% (sin condensación)
Homologaciones	EMC: EN 55032 Clase B, EN 50121-4, IEC 62236-4, EN 55024, EN 6100-6-1, EN 6100-6-2, FCC Parte 15, Subparte B, Clase A y B, ICES-003 Clase B, VCCI Clase B, RCM AS/NZS CISPR 22 Clase B, KCC KN32 Clase B, VCCI Clase B, KN35. Seguridad: IEC/EN/UL 60950-1, IEC/EN 62471, IS 13252. Red: NIST SP500-267
Dimensiones	Al: 101mm ø 149mm; Peso 550gr

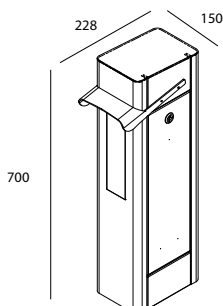
### ILUMINADOR IR

Funcionamiento	Iluminador IR de tecnología SMD para cámaras B/N sensibles IR
Número LEDS	12 Leds Alta Potencia
Longitud Onda	850 mm
Alimentación	10,5 Vdc - 15 Vdc I <sub>max</sub> 1500 mA

### SPLITTER PoE

Funcionamiento	Distribuye los datos a la cámara y la alimentación a la placa de leds
Outputs	12 Vdc, 5Vdc y PoE
Alimentación	PoE+ - 802.at Type 2 30W

ESQUEMA



TIPO DE ANCLAJE

